

JUSSARA BRAGA

SUPLEMENTO DE ATIVIDADES

ELABORADO POR MAÍRA CARCELEN



NOME:

SÉRIE:

ilustrações ELMA

- 1 ABAIXO NÓS TEMOS O ALFABETO, QUE É A CASA DAS LETRAS. CIRCULE AS LETRAS QUE COMPÕEM O TÍTULO DA HISTÓRIA USANDO COR VERMELHA PARA UMA PALAVRA E AZUL PARA A OUTRA.

A B C D E F G H I J K L M N O P Q R S T U V W X Y Z

- 2 EM **SIM NÃO** A AUTORA NOS MOSTRA QUE, EM MUITOS MOMENTOS, O **NÃO** É TÃO IMPORTANTE QUANTO O **SIM**. VOCÊ CONCORDA? POR QUÊ?



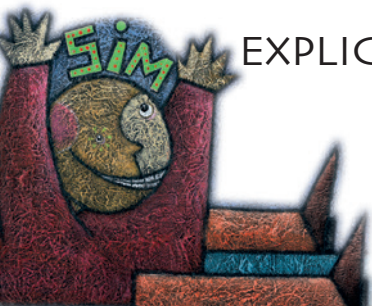
- 3 VOCÊ JÁ SABE CONTAR? CASO SAIBA, CIRCULE DE VERDE AS PALAVRAS QUE TÊM UM NÚMERO PAR DE LETRAS E DE VERMELHO AS QUE TIVEREM NÚMERO ÍMPAR.

SIM PALAVRAS NÃO LETRAS ALEGRIA DOCE

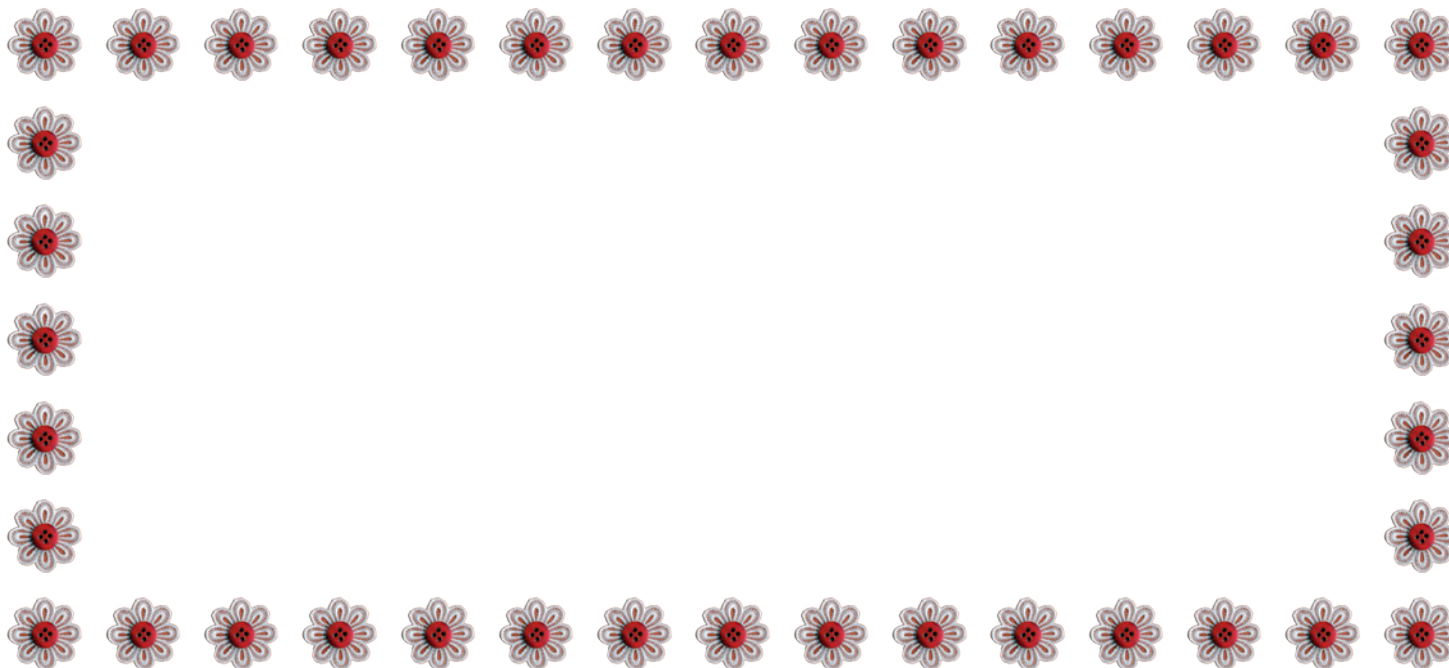
CINEMA PIRULITO CARROSSEL CUIDADO JUÍZO NÓ

EXPLICAÇÃO TEMPESTADE MÃO AMARELINHA FLORES

ESTRELAS BORBOLETAS COMETA ALFABETO



4 VOCÊ GOSTOU DAS IMAGENS DO LIVRO? SE VOCÊ FOSSE ILUSTRAR A HISTÓRIA, COMO SERIA A CAPA? UTILIZE O ESPAÇO ABAIXO PARA MOSTRAR SUA CRIATIVIDADE.



5 QUAIS PALAVRAS VOCÊ NÃO CONHECIA E APRENDEU AO LER A HISTÓRIA? PESQUISE NUM DICIONÁRIO QUAL SENTIDO ELAS TÊM E ESCREVA ABAIXO. DEPOIS, CRIE UMA FRASE PARA CADA PALAVRA DESCOBERTA.

6 AJUDE CADA LETRA A ENCONTRAR SUA PALAVRA.

