

Márcia Glória Rodriguez Dominguez

Pantanal em notícias

Ilustrações: Rebeca Simone

Coleção **BICHO**
RIMA



Suplemento
de atividades

NOME: _____

ANO: _____

ESCOLA: _____



RESUMINHO

UM REPÓRTER VEIO DIRETAMENTE DA CIDADE FOTOGRAFAR AS BELEZAS DO PANTANAL, PARA AJUDAR NA PRESERVAÇÃO DESTE LUGAR. O QUE ELE NÃO SABIA É QUE TODOS OS ANIMAIS IRIAM QUERER SAIR NA FOTO! SERÁ QUE VAI TER LUGAR PARA TANTO BICHO?

1. COLOQUE CADA ANIMAL NO GRUPO CORRETO.

JABUTI TATU ARARA TUCUNARÉ

PINTADO TUIUIÚ CAPIVARA JACARÉ

MAMÍFERO

RÉPTIL

AVE

PEIXE

2. DESEMBARALHE AS LETRAS E DESCUBRA QUAL É O ANIMAL.

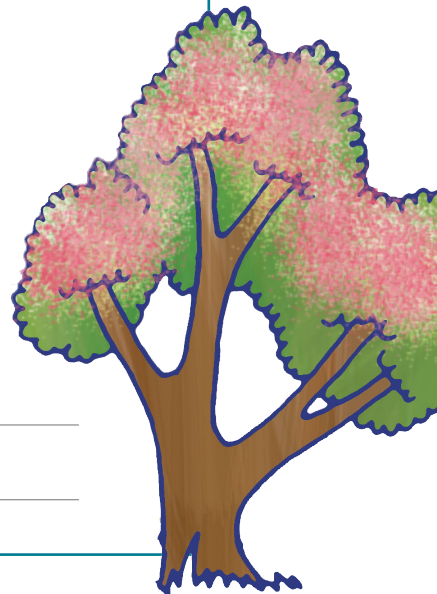
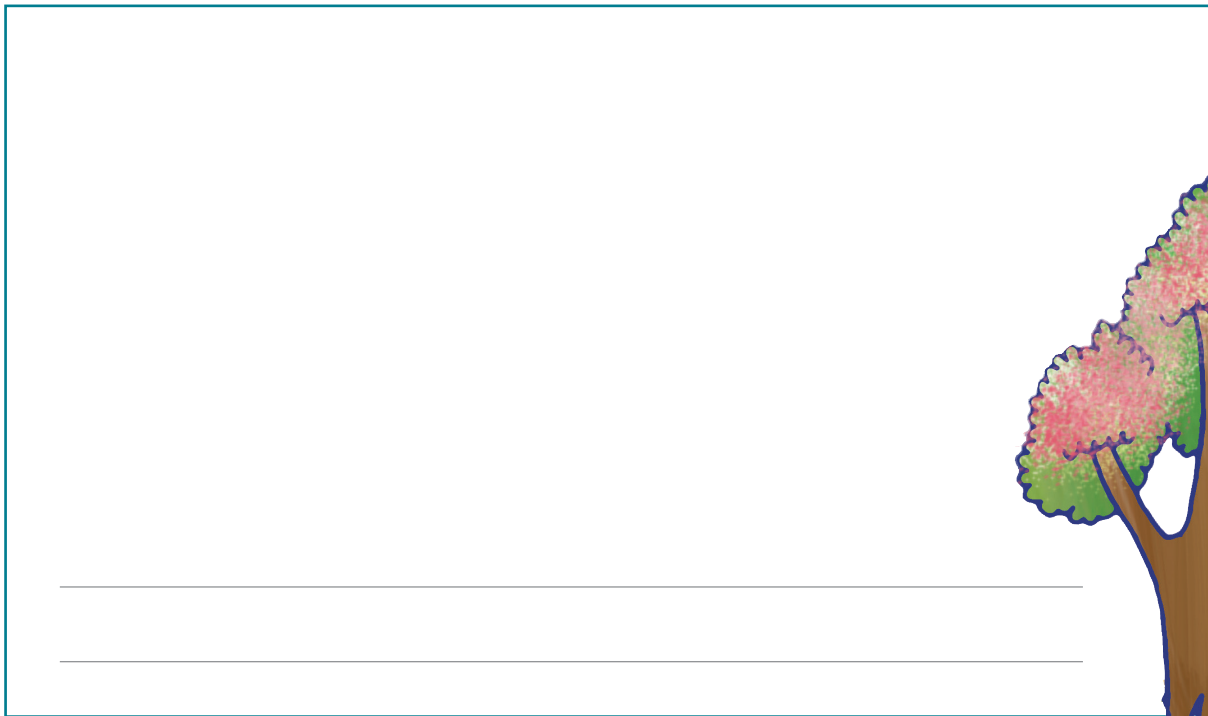
IUIIÚT _____

MATDÁANU _____

BIJIAO _____

TJUABI _____

3. DESENHE UM DOS ANIMAIS DO LIVRO E DEPOIS PINTE-O.
EM SEGUIDA, PROCURE SABER MAIS SOBRE ELE (TAMANHO,
PESO, HÁBITOS ETC.) E COLOQUE ESSAS INFORMAÇÕES
EMBAIXO DO DESENHO.



4. COMPLETE COM SUAS RIMAS OS VERSOS A SEGUIR, SEM MUDAR A HISTÓRIA.

O REPÓRTER FICOU TONTO

DE TANTO _____

E NUM INSTANTE SE VIU

POR TODOS OS BICHOS _____



5. O PANTANAL É CONSIDERADO UM SANTUÁRIO ECOLÓGICO. VOCÊ SABE O QUE ISSO QUER DIZER? EXPLIQUE.

6. IMAGINE QUE VOCÊ TAMBÉM TRABALHA EM UM JORNAL. CRIE UMA NOTÍCIA BEM MALUCA SOBRE O PANTANAL. SE DER, COLOQUE UMA FOTO OU DESENHO QUE ILUSTRE A NOTÍCIA.