

# Chapeuzinho Vermelho

Telma Guimarães

Ilustrações de Elisabeth Teixeira

## Suplemento de atividades

Elaborado por Luiza Maria de Almeida Garcia

Nome: \_\_\_\_\_

Ano: \_\_\_\_\_ Escola: \_\_\_\_\_

# Little Red Riding Hood



## Língua Portuguesa

### 1 Personagens

Complete o espaço com uma característica que identifique cada personagem da história.



### 2 Sobre o enredo

Combine as frases das duas colunas formando uma só frase, de acordo com a história.

1. Chapeuzinho poderia ter evitado problemas
2. O lobo engana Chapeuzinho
3. O caçador salva a vovó

4. Chapeuzinho se atrasa

5. No final os personagens acabam

- cortando a barriga do lobo.
- colhendo flores no bosque.
- comendo bolo sem lobo.
- fingindo ser bom.
- obedecendo aos conselhos da mamãe.



### 3 A palavra intrometida!

1. Descubra em cada grupo uma palavra que não combine com as demais.
2. Complete com essa palavra a justificativa a seguir.

A

- a) bolinhos
- b) suco
- c) manteiga
- d) pãezinhos doces
- e) pão



Todas as palavras são alimentos da cesta da vovó, exceto \_\_\_\_\_.

**B**

- a) despedir-se
- b) doente
- c) gritar
- d) comer
- e) visitar



Todas as palavras indicam ações, exceto

\_\_\_\_\_.

#### 4 Quem está falando?

A história está sendo contada por um narrador, mas, durante a narrativa, alguns personagens têm a própria fala. Identifique de quem são as falas nas frases abaixo, marcando **N** para o narrador, **L** para o lobo e **M** para a mãe.

- a) – Para melhor ver você, querida!
- b) – Leve esta cesta para ela.
- c) Chapeuzinho Vermelho beija a mãe, despedindo-se.
- d) – Não fale com estranhos.
- e) – Pegue algumas flores para a vovó.

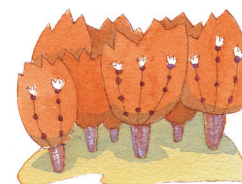
#### 5 Encontre no texto:

- a) uma frase que indique o pensamento de um personagem;
- \_\_\_\_\_
- \_\_\_\_\_
- b) uma frase que indique uma ordem ou recomendação.
- \_\_\_\_\_
- \_\_\_\_\_

### Língua Inglesa

#### 6 Write the name of each picture.

Escreva o nome de cada figura.



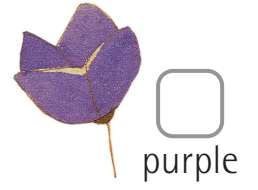
7 True (T) or false (F)? Verdadeiro ou falso?

- a) Little Red Riding Hood lives alone.  F
- b) Granny lives in a cottage.
- c) The woodsman eats the wolf.
- d) Little Red Riding Hood takes a nap.
- e) The wolf is hungry.

8 Match the words. Combine as palavras.

- a) strangers  sozinha
- b) dangerous  óculos
- c) pick  suco
- d) juice  perigoso
- e) alone  pegar
- f) glasses  estranhos

9 Color the squares according to the pictures.



10 Let's draw a wolf? Complete with the eyes, the nose and the teeth. Vamos desenhar um lobo? Complete com os olhos, o focinho e os dentes.



Wow! How scary! (Nossa, que assustador!)