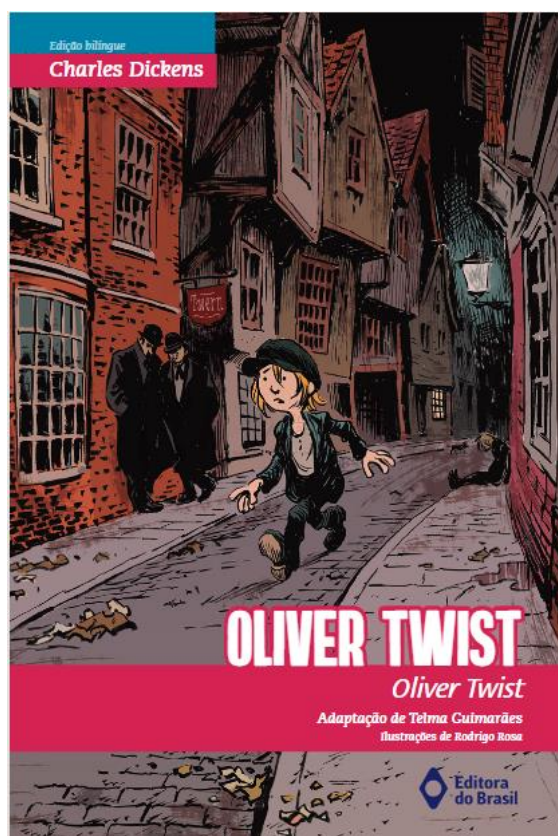


## UM DOS MAIORES SUCESSOS DA LITERATURA INGLESA, *OLIVER TWIST* CHEGA EM VERSÃO BILÍNGUE PELA EDITORA DO BRASIL

*Publicado pela primeira vez há mais de 180 anos, o clássico de Charles Dickens ganha nova adaptação por Telma Guimarães*



O importante e ainda atual clássico de Charles Dickens, *Oliver Twist*, ganha uma nova versão lançada pela Editora do Brasil, com adaptação bilíngue por Telma Guimarães e ilustrações de Rodrigo Rosa. O romance de Dickens foi primeiramente publicado em série, de 1837 a 1839, na revista literária *Bentley's Miscellany* e, posteriormente, em um livro em três volumes. O romance foi o primeiro dos trabalhos do autor a descrever realisticamente o submundo empobrecido de Londres.

A vida do pequeno Oliver Twist sempre foi repleta de dificuldades. Órfão desde que nasceu, ele passa fome, é maltratado por quem deveria cuidar dele e, eventualmente, se vê forçado a enfrentar o mundo sozinho. Apesar de sofrer o pior que a humanidade pode oferecer, Oliver nunca perde a esperança. Sua coragem não se altera diante das

maldades dos outros, nem diminui quando tudo parece perdido. A vida reserva surpresas e ele passará por grandes aventuras antes do final de sua história.

Assim como o personagem principal, Charles Dickens era bem versado na pobreza londrina, pois ele próprio fora um trabalhador infantil, quando seu pai foi enviado para a prisão de devedores. Sua apreciação das dificuldades sofridas pelos cidadãos empobrecidos permaneceu com ele pelo resto da vida e ficou evidente em seus escritos e romances jornalísticos. *Oliver Twist* tornou-se imediatamente um grande veículo de crítica social, voltado diretamente para o problema da pobreza no século 19.

Ao ser publicado, a popularidade da obra foi imediata – apesar dos críticos condenarem a narrativa por ser violenta. Como o romance também foi publicado em série, a expectativa pela próxima edição, com seus muitos “ganchos” na trama, contribuiu para sua notoriedade. Até hoje, *Oliver Twist* é apreciado por seus comentários sociais históricos e trama emocionante, com inúmeras adaptações para os palcos e para o cinema.

O lançamento da Editora do Brasil é bilíngue (inglês e português) e traz em seu apêndice um glossário, com substantivos, verbos, expressões e adjetivos usados nesta versão.

### **Sobre Telma Guimarães**

Nasceu em Marília, São Paulo, e mora em Campinas há muitos anos. Publicou seu primeiro livro ainda como professora de inglês, profissão que exerceu com muita alegria. Já havia publicado mais de 40 títulos quando decidiu que não poderia mais continuar a fazer as duas atividades. É formada em Letras Vernáculas e Inglês e foi aluna de intercâmbio nos Estados Unidos. É autora de quase 200 livros infantis e juvenis, em português e inglês.

### **Sobre Rodrigo Rosa**

Nasceu em Porto Alegre, Rio Grande do Sul. Como toda criança, adorava desenhar e manteve essa paixão – treinando e estudando até se tornar ilustrador profissional. Com mais de trinta anos de carreira, trabalhou por muitos anos desenhando no jornal Zero Hora, para o qual ilustrou textos de Luís Fernando Veríssimo, Caio Fernando e outros. Depois, passou a ilustrar livros infantojuvenis e trabalhou em obras de autores como Ana Maria Machado, Reginaldo Prandi, Ernani Ssó, Erico Veríssimo e muitos mais.

### **Sobre a Editora do Brasil:**

A Editora do Brasil busca, há mais de 75 anos, renovar produtos e serviços que levem aos milhares de educadores e alunos do Brasil conteúdos atuais e materiais de qualidade. Nos quatro cantos do país, professores e gestores utilizam nossos livros e têm acesso a um projeto didático comprometido com a ética e com uma educação cada dia melhor.

O compromisso da Editora do Brasil é com o dinamismo do conhecimento e com a educação que transforma e é transformada. Mais que nunca, posiciona-se ao lado dos educadores, observando, analisando e discutindo os novos desafios do ensino em nosso país.

**Informações à Imprensa – Editora do Brasil**

**Maria Fernanda Menezes**  
[mafemenezes@gmail.com](mailto:mafemenezes@gmail.com)  
**+55 (11) 98122-0558**